

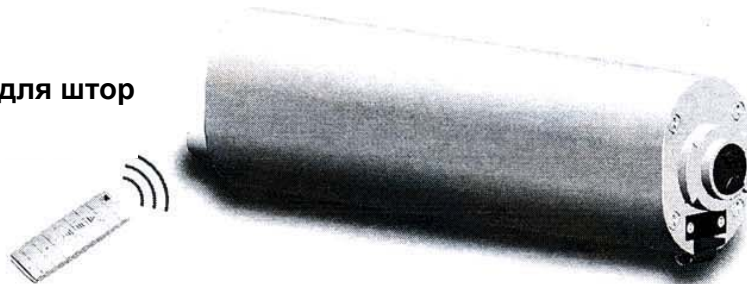


Электронное управление

Встроенный радиоприемник + функция остановки по усилию + пуск потягиванием шторы



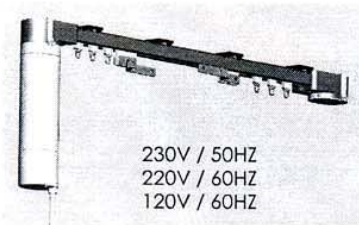
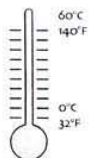
DT52E Привод для штор Спецификация



Характеристики

Техподдержка

Изучите инструкцию перед установкой



230V / 50HZ
220V / 60HZ
120V / 60HZ

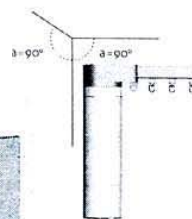
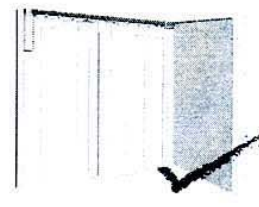
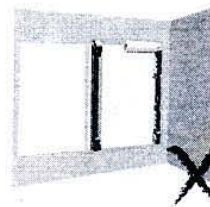


Примечания

Техподдержка

Не использовать моторизованные системы для штор вертикально

Использовать моторизованные системы для штор горизонтально

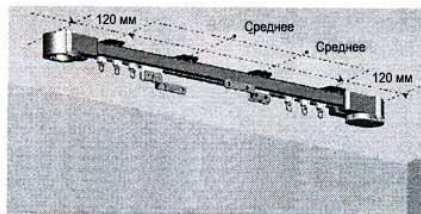


Сборочные размеры

Техподдержка



Минимальное расстояние от стен



Установка кронштейнов-держателей карниза



Описание органов управления

Техподдержка

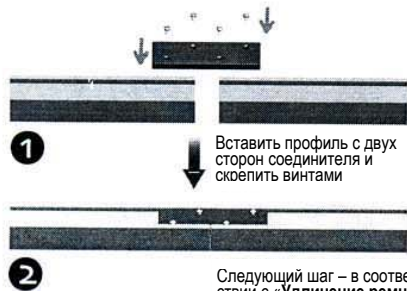


Присоединение удлинителя профиля

Монтаж



Профиль А

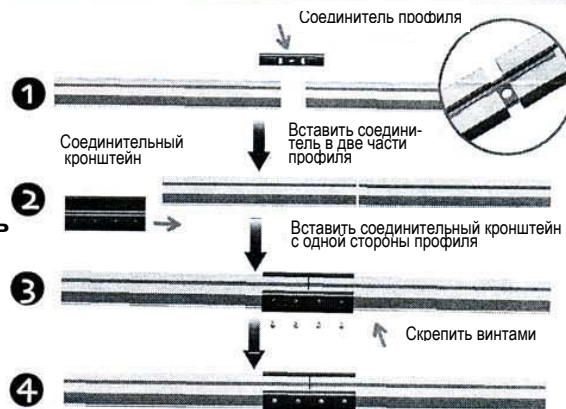


Примечание: профиль может быть удлинен, если его длина недостаточна или неудобна для перевозки



Профиль S

Следующий шаг – в соответствии с «Удлинение ремня и профиля»



Следующий шаг – в соответствии с «Удлинение ремня и профиля»

С Радиопульты дистанционного управления двигателем для штор

Системы управления



С Программирование

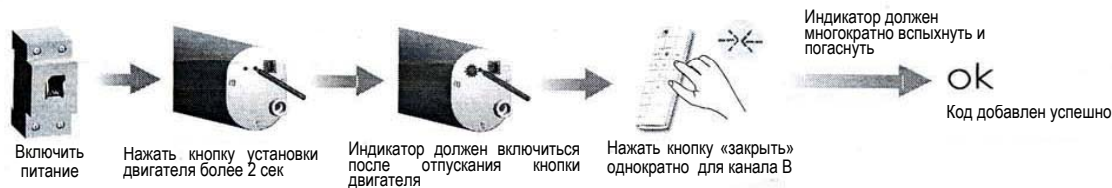
Системы управления



С Добавление пульта

Системы управления

После программирования есть возможность добавить радиопульт



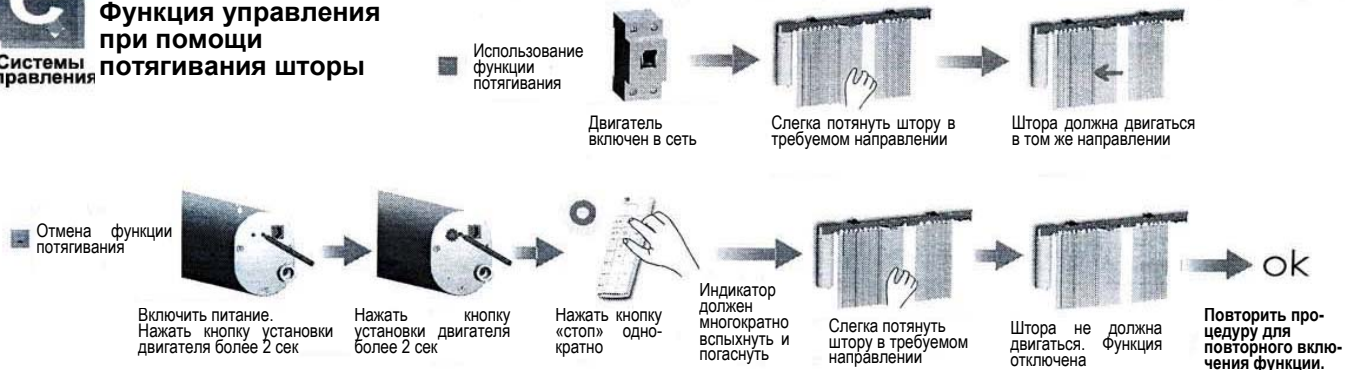
С Удаление пульта

Системы управления



С Функция управления при помощи шторы

Системы управления





Сборка зубчатого ремня

Монтаж

1 Подтверждение длины профиля

S профиль Длина профиля = общей длине карниза – 14,8 см

A профиль Длина профиля = общей длине карниза – 14,5 см

Пример: длина карниза 2 м



Длина профиля: 200 см - 14,8 см = 185,2 см

2 Подтверждение длины зубчатого ремня

S профиль Длина зубчатого ремня = (общая длина карниза x 2) – 4,5
Длина ремня: (200 см x 2) – 4,5 см = 395,5 см

A профиль Длина зубчатого ремня = (общая длина карниза x 2) – 5,5
Отрезать через середину зуба



3 Оставить по ползена с каждой стороны и скрепить ремень при помощи соединителя

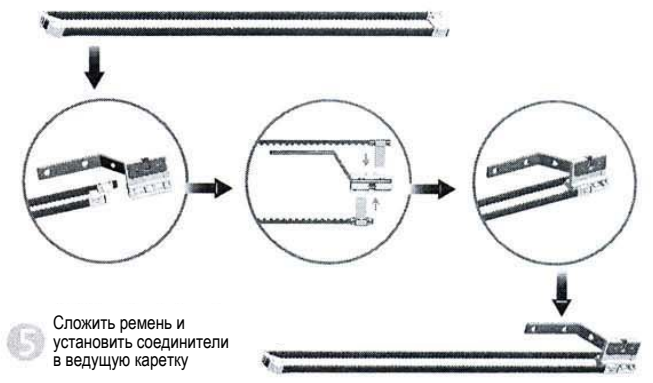


Сборка соединителя

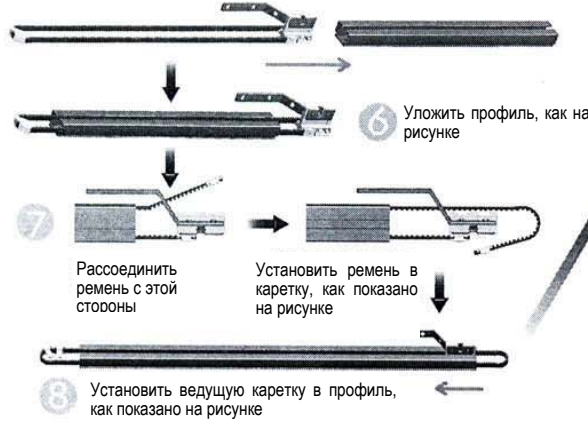
4 Оставить одно звено между двумя соединителями и собрать их на середине ремня



Середина ремня



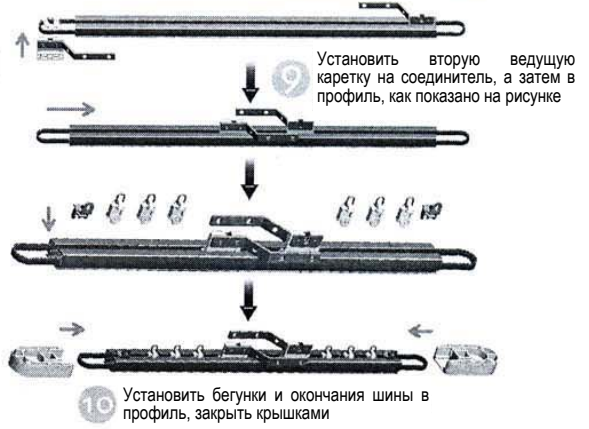
5 Сложить ремень и установить соединители в ведущую каретку



6 Уложить профиль, как на рисунке

7 Рассоединить ремень с этой стороны
Установить ремень в каретку, как показано на рисунке

8 Установить ведущую каретку в профиль, как показано на рисунке



9 Установить вторую ведущую каретку на соединитель, а затем в профиль, как показано на рисунке

10 Установить бегунки и окончания шины в профиль, закрыть крышками



11 Установить шестерни в окончания профиля

12 Выровнять верхние и нижние крышки и соединить их винтами



13 Комбинации верхних и нижних крышек

14 Установить крюки в крышки



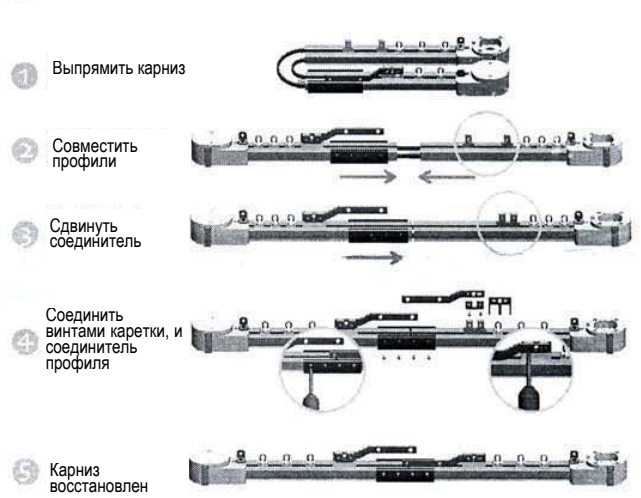
Способ перегиба собранного карниза (для облегчения транспортировки)

Монтаж

Порядок перегиба карниза

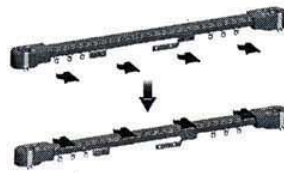


Восстановление карниза

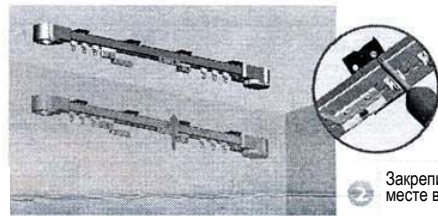


Установка двигателя и подключение к сети

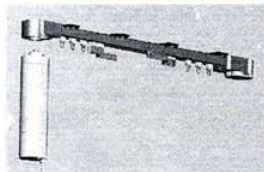
Монтаж



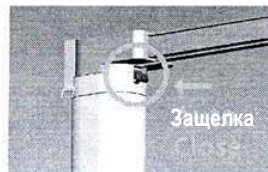
1 Проверить положение кронштейнов и закрепить их в необходимых местах на профиле



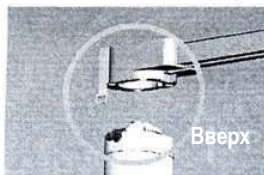
2 Закрепить карниз в требуемом месте винтами



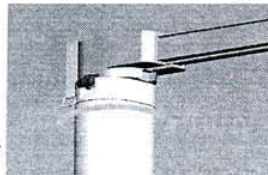
3 Установить двигатель



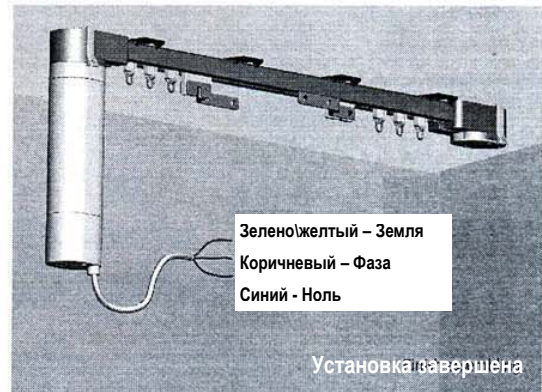
4 Проверить соединение



Вверх



Защелка

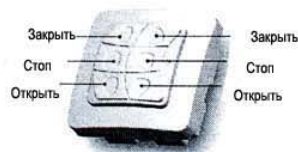


Управление двигателем для штор

Системы управления



DC130
Одинрный пульт настенной установки

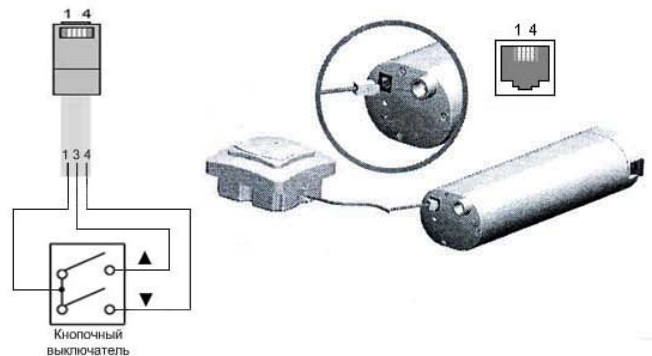


DC131
Двойной пульт настенной установки



Подключение выключателя для управления двигателем

Системы управления



Примечание: для остановки двигателя в произвольной точке необходимо одновременно нажать кнопки «открыть» и «закреть» выключателя.