

# Nest адаптер

## Посібник користувача

### 1. Опис приладу

Прилад "Nest адаптер" являє собою готовий модуль для монтажу в щиті, призначений для з'єднання термостата Nest американської версії з кліматичними системами, у котрих вхід керування типу «сухий контакт». Термостат під'єднується до контактів "Input", а до контактів "Output" під'єднується кліматичне обладнання.

### 2. Технічні характеристики

Діапазон напруги живлення	230В ±10%
Частота напруги	50 ±0.2 Гц
Споживана потужність	не більш ніж 10 Вт
Тип монтажу	на DIN рейці типу TH 35-7,5
Займане місце в щиті	6 DIN місць
Максимальна потужність на виходах: Y1, Y2, G, O/B	3А
W1, W2, *	16А

### 3. Технічні умови для монтажу

Для коректного встановлення термостату, а також під'єднання адаптеру, повинні бути виконані наступні технічні умови:

#### - Адаптер

Прилад встановлюється в електричному щиті, монтується на DIN-рейку. Для роботи необхідне живлення 230В.

#### - Термостат Nest

Між місцем розташування термостата й адаптером, повинен бути кабель "звита пара" UTP (FTP) CAT 5e. Цим дротом буде надходити живлення, а також сигнали керування.

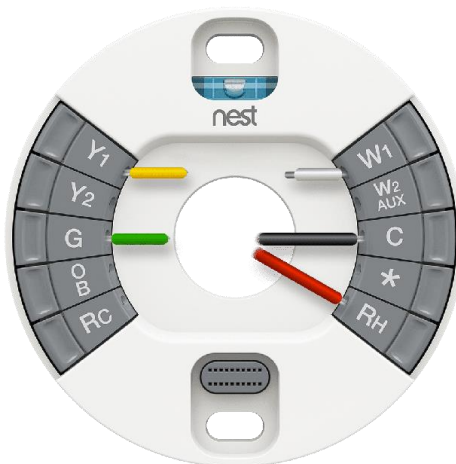
#### - Кліматичне обладнання

Адаптер обладнаний виходами типу "сухий контакт", до котрих під'єднуються клапани, вентилятори, приводи, порти керування. Тому ваша кліматична техніка повинна підтримувати даний тип управління.

#### Зверніть увагу!

Якщо ви плануєте під'єднати адаптер до термостата Esobee (будь-якої версії), то вам необхідно контакт із входу адаптера Rh під'єднати до контакту Rc термостату. Інакше, якщо ви під'єднаєте Rh адаптера до Rh термостата - то нічого поганого не станеться, тільки термостат не буде працювати, адже на нього не буде потрапляти живлення.

#### 4. Розшифровка контактів



Y1 – Охолодження (ступінь 1)

Y2 – Охолодження (ступінь 2)

G – Вентилятор

O/B – Клапан обігріву

W1 – Обігрів (ступінь 1)

W2 – Обігрів (ступінь 2)

\* - Обігрів (ступінь 3) або осушувач чи зволожувач

C – Загальний контакт

Rh – Живлення 24В AC

#### 5. Схематичне зображення з'єднань

